

地質・地形の 醍醐味をさぐる

姫島
コース



姫島の全景

お願いとご注意 歩くときは危険がつきもの

- 歩いて実感するのは危険がつきもの。特に地熱地帯は高温の場所です。足元には十分注意を。沸騰している場所もあります。
- 歩くときは足元の準備、水の準備、そして体調と心の準備を。
- 別府では、自然であっても持ち主のある場所がほとんどです。見学するときは、きちんとお願いしてください。



地質・地形の醍醐味をさぐる 姫島コース



ハイキングの見所と目的

別府温泉地球博物館 フィールド博物館

国東半島の北に位置し、瀬戸内海国立公園の西端に浮かぶ大分県の北端の島姫島を旅します。

姫島は自然の宝庫であり、「火山が生み出した神秘の島」として日本ジオパークに認定され、また「瀬戸内海姫島の海村景観」として国の重要文化的景観に選定されています。

火山と海の自然、その中の歴史や生活・生業からなる「海のクロスロード」をごらんいただけたらと思います。姫島は、炭酸水素塩泉である拍子水温泉があることでも知られています。

ハイキングコース (バス利用)

- Stop 1 集合地点 (別府駅西口)
- ↓
- Stop 2 栗島公園 (豊後高田)
- ↓
- Stop 3 伊美港
- ↓
- Stop 4 姫島港
- ↓
- Stop 5 あまのひとつね 天一根
- ↓
- Stop 6 観音崎 (千人堂と黒曜石)
(経由: 鷹巣、大海コンボリユートラミナなど)
- ↓
- Stop 7 姫島灯台
- ↓
- Stop 8 ひょうしみず 拍子水温泉、ひめこそしゃ 比売語曾社、金溶岩、
かねつけ石など
(経由: アサギマダラ休息地、塩田跡および
車エビ養殖場など)
- ↓
- Stop 9 姫島港
- ↓
- Stop 10 またまかいがん 真玉海岸 (豊後高田真玉)
- ↓
- Stop 11 解散地点 (別府駅西口)

ジオパークのパンフレット、文化的景観パンフレットを同時に配布します

ルート図1：別府から姫島



ルート図2：姫島島内



① 集合地点（別府駅西口）

経由：東九州自動車道路
（別府インターから宇佐インター）

国東半島の北側のルートで伊美港をめざす

② 栗島公園（豊後高田）

（休憩）

③ 伊美港（姫島港までフェリーで20分）



4 姫島港

姫島島内（ジオパークおよび重要文化的景観地域）に関しては、ジオパークガイドブック等を御覧ください。ここでは地点の写真を掲載します。



姫島港と矢筈岳



姫島港から国東半島をのぞむ

5 天一根（おおいた姫島ジオパーク拠点施設）



⑥ 観音崎



国指定天然記念物黒曜石の露頭と千人堂

経由：鷹巣、大海コンボリュートラミナなど



海上から鷹巣を望む（ジオクルーズ時に撮影）



大海のコンボリュートラミナ（20170919撮影）

7 姫島灯台



稲積火山とトンボロ

8 拍子水温泉、比売語曾社、金溶岩、
かねつけ石など



拍子水温泉



金溶岩

経由:アサギマダラ休息地、塩田跡
および車エビ養殖場など



9 姫島港

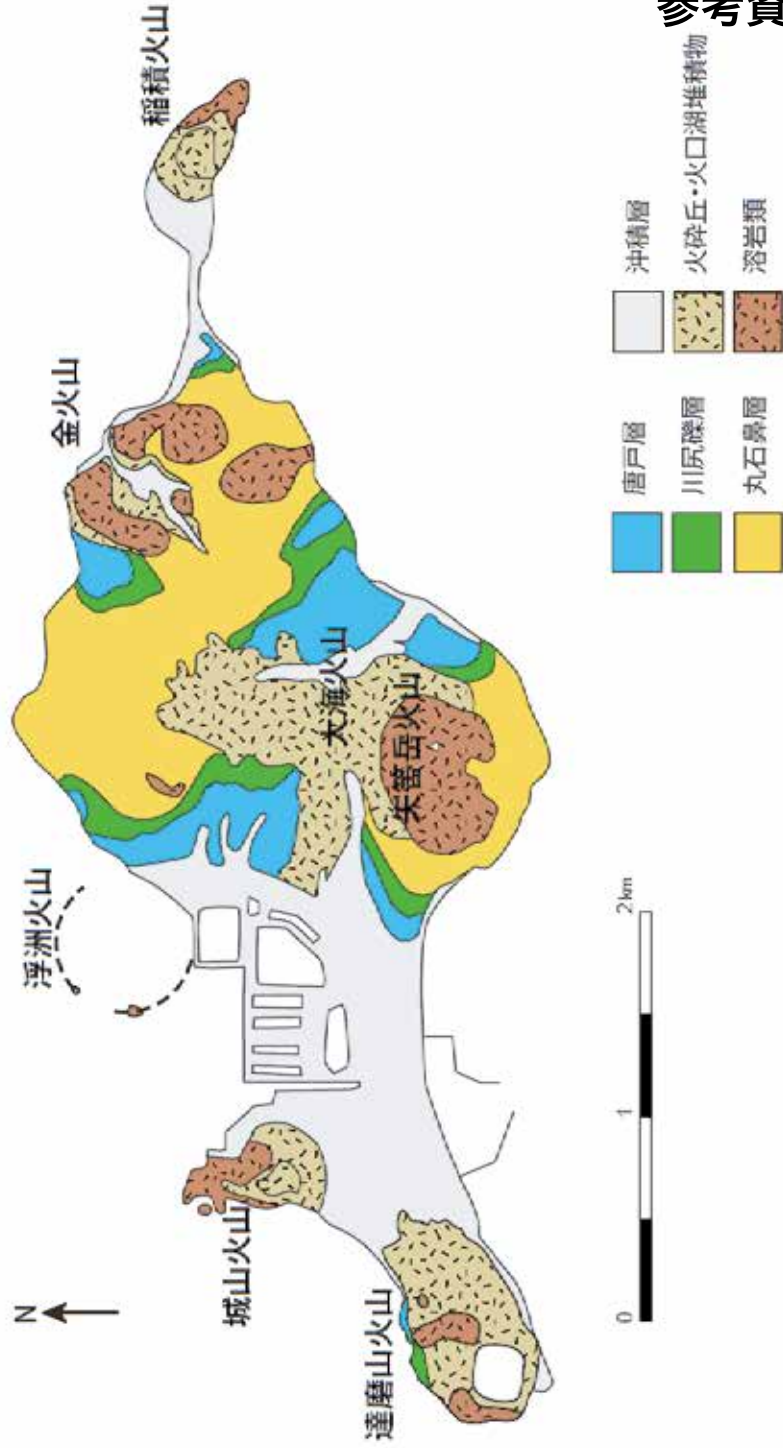


10 真玉海岸 (国登録名勝)



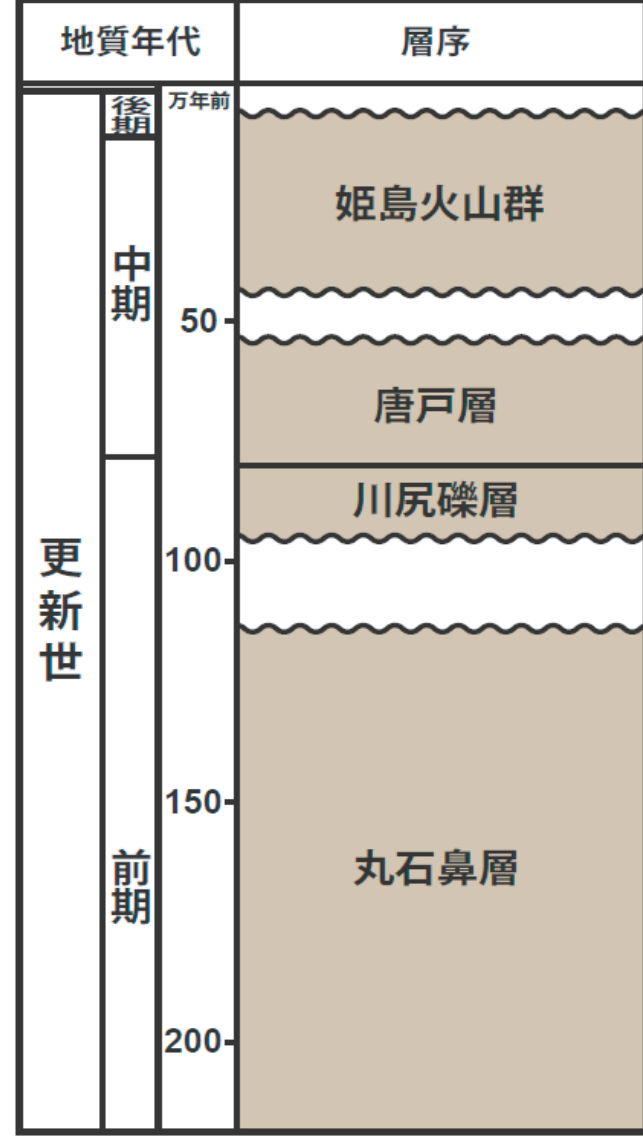
11 解散地点 (別府駅西口)

参考資料(1)



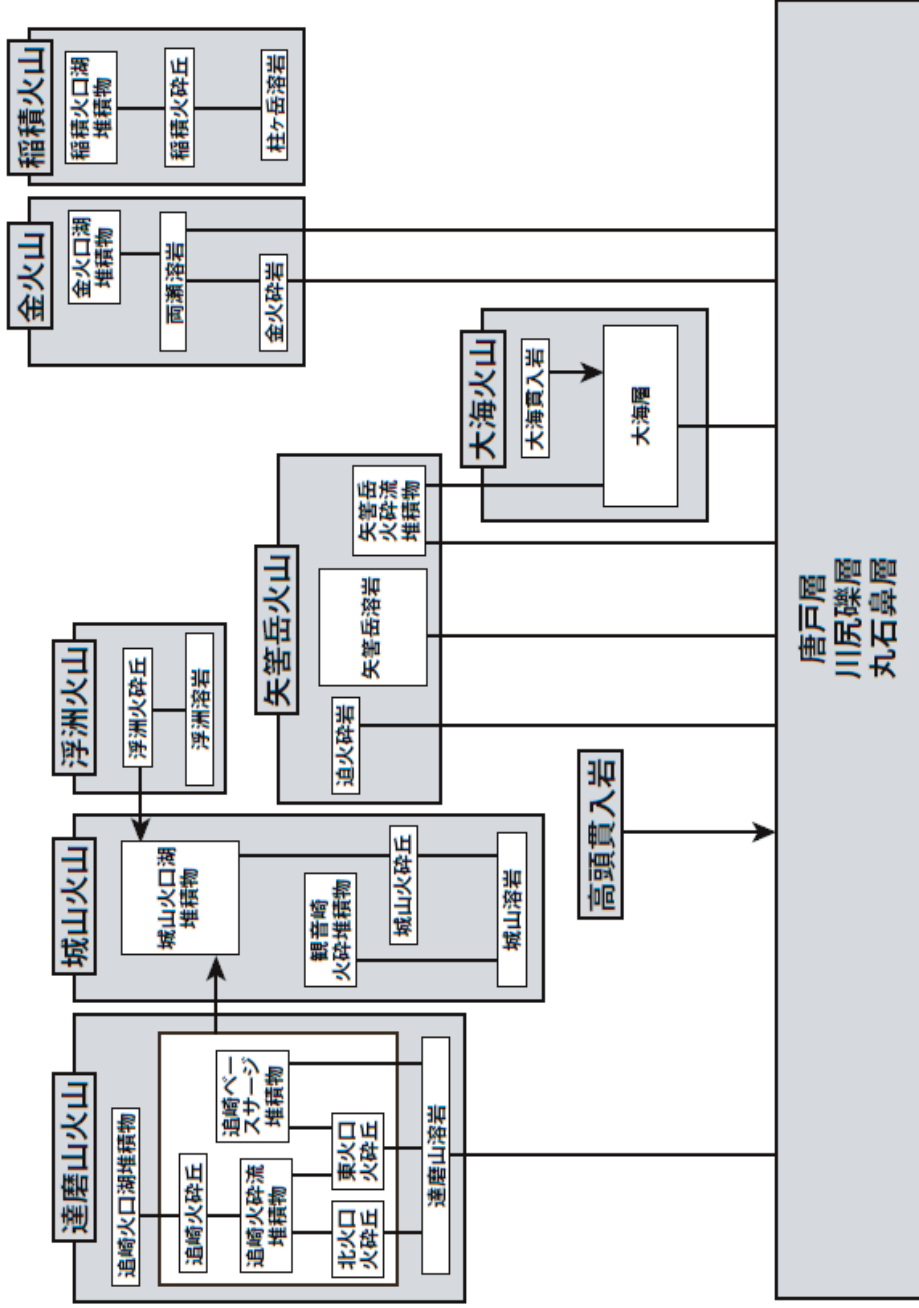
姫島の地質図(伊藤ほか, 1997を簡略化)

参考資料(2)



姫島の層序区分図

参考資料(3)



姫島火山群の層序関係図(伊藤ほか, 1997による)
 実線は被覆関係、縦の矢印は貫入関係を横の矢印は挟在することを示す。

参考資料(4)

姫島情報等

姫島村ホームページ

<https://www.himeshima.jp/>

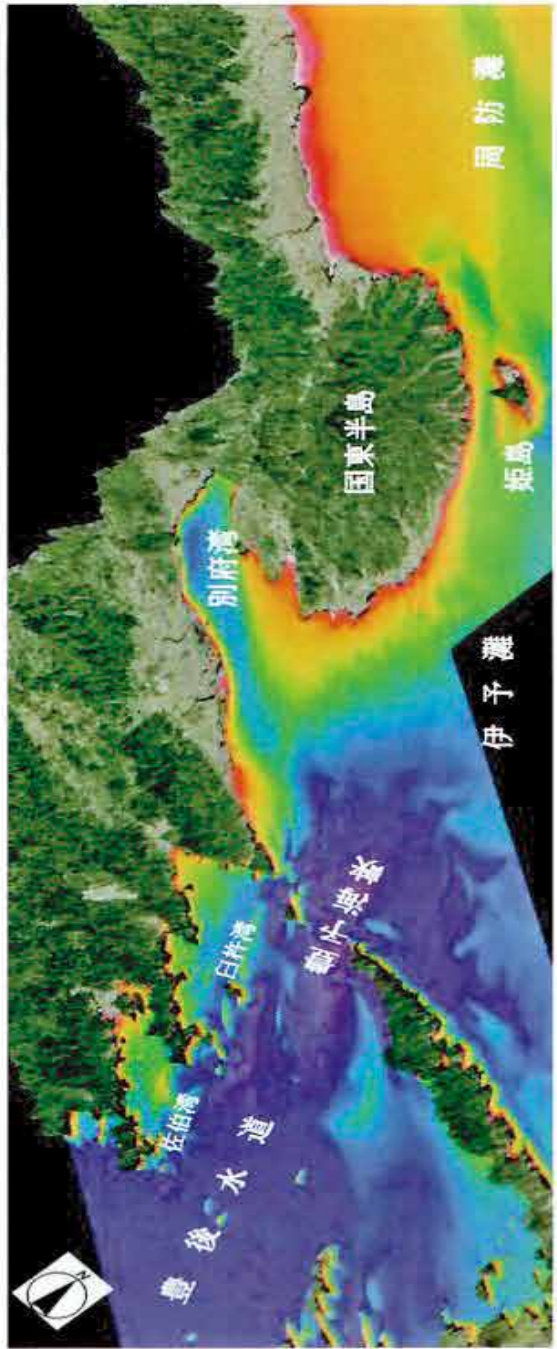


おおいた姫島ジオパークガイドマップ等

<https://www.himeshima.jp/kankou/guidemap/>



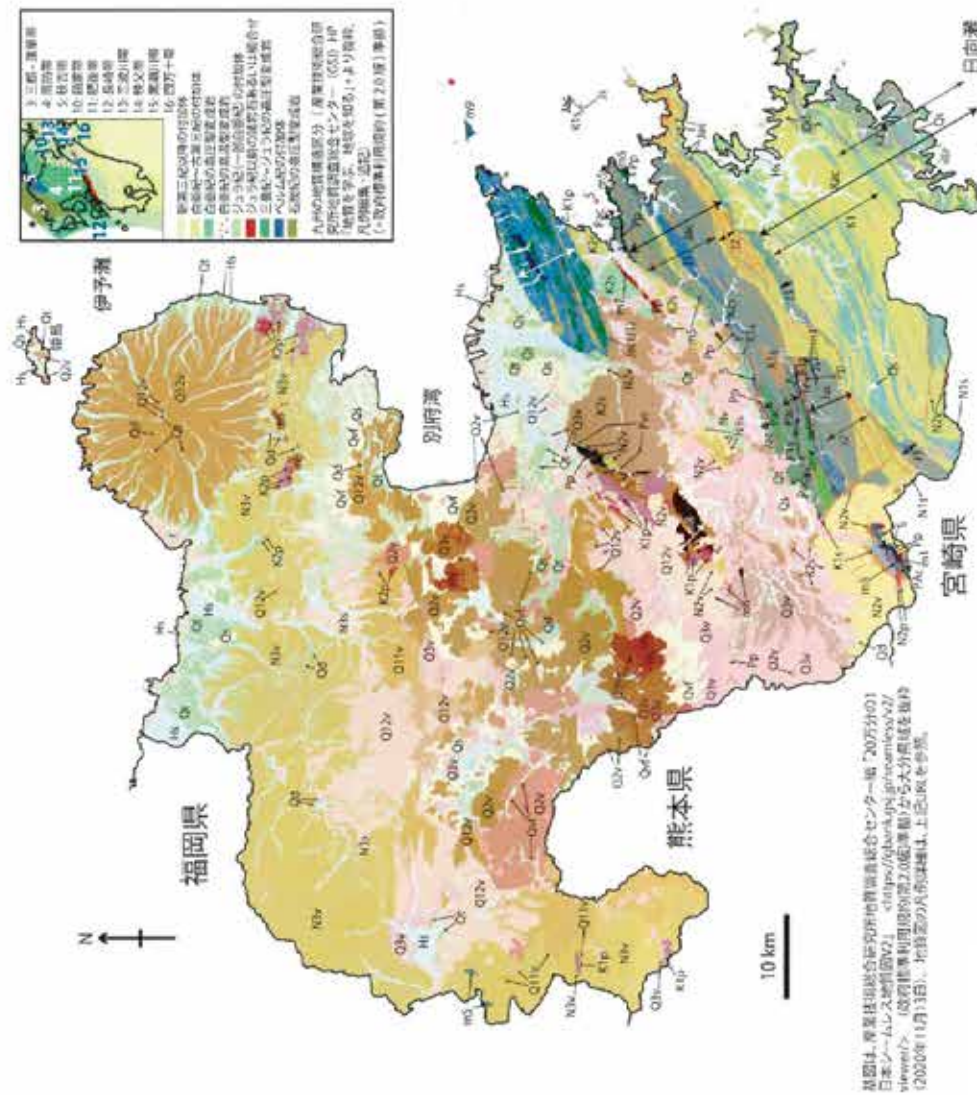
参考資料(5) 大分県沿岸の地形と海底地形



(大分県、2021)

参考資料(6)

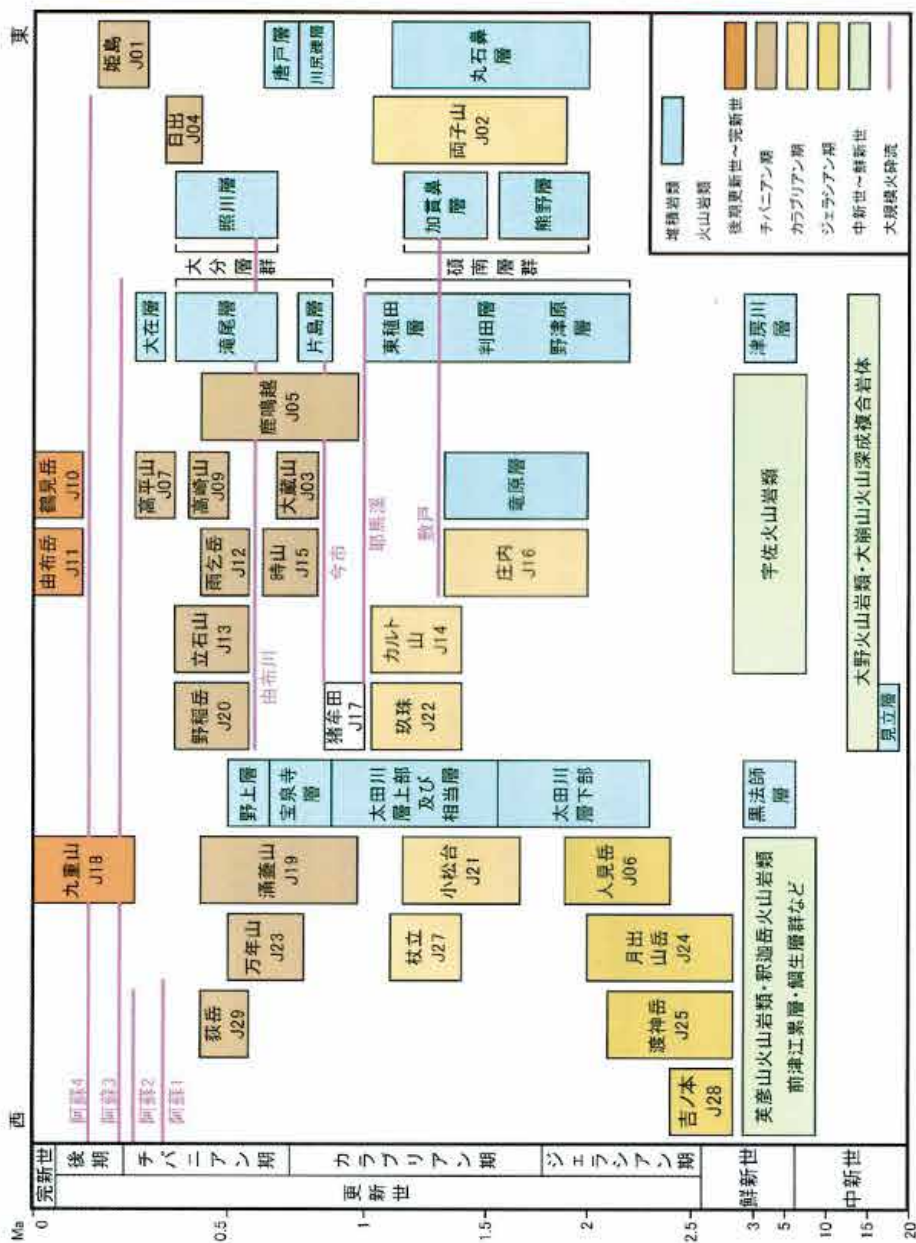
大分県の地質図(産総研地質図の一部)



(大分県、2021)

参考資料(9)

大分県の新第三紀以降の火成岩・堆積岩層序関係図



(大分県、2021)

参考文献:

伊藤順一・星住英夫・巖谷敏光(1997)地域地質
研究報告 5万分の1地質図幅 姫島 福岡(14)
第46号.

大分県(2021)大分県の天然記念物(地質鉱物):
天然記念物緊急調査(地質鉱物)報告書増補改
訂版.

宮久三千年(編)(1971)20万分の1大分県地質図.



メモ 新しい発見や気づいたことなどを書き込もう!



姫島から望む夕陽

別府温泉地球博物館（フィールド博物館）

竹村 恵二・下岡 順直

Special thanks to K. Sugimoto

博物館URL: <https://www.beppumuseum.jp/index.html>
連絡先E-mail: info@beppumuseum.jp

